

Ficha técnica :

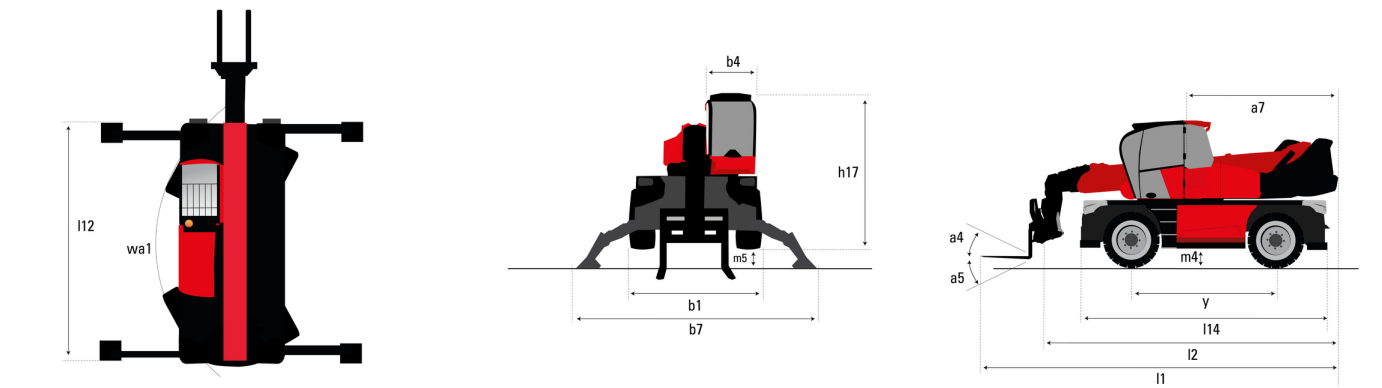
MRT 1645 75

VISION



 **MANITOU**
HANDLING YOUR WORLD

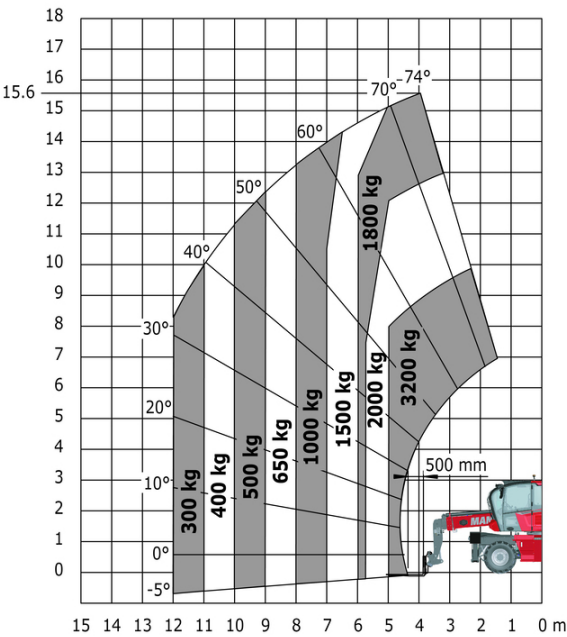
Capacidade		Métrico
Capacidade máx.		4500 kg
Altura de elevação máx.		15.80 m
Alcance máx.		13.50 m
Peso e dimensões		
Comprimento total (com garfos)	l1	7.58 m
Comprimento até à face dos garfos	l2	6.38 m
Largura total	b1	2.42 m
Altura total	h17	3.04 m
Largura total da cabina	b4	0.96 m
Raio de viragem exterior (exterior rodas)	Wa1	3.92 m
Distância ao solo	m4	0.37 m
Distância entre eixos	y	2.43 m
Ângulo de inclinação	a4	12 °
Ângulo de descarga	a5	105 °
Rotação da torreta		400 °
Peso		13305 kg
Comprimento dos garfos / Largura dos garfos / Secção do garfo	l / e / s	1200 mm x 125 mm x 50 mm
Pneus		
Pneus standard		405/70-20
Rodas de tração (dianteira / traseira)		2 / 2
Modo de direcção		Direção de 2 rodas, Direção de 4 rodas, Modo caranguejo
Estabilizadores		
Tipo de estabilizadores		Tipo de guarda-lamas
Comandos com estabilizadores		Comandos dos estabilizadores individuais ou simultâneos
Motor		
Marca do motor		Deutz
Norma do motor		Stage V, Tier 4
Modelo do motor		TCD 3.6 L4
Potência do motor (cv / kW)		75 Hp / 55.40 kW
Binário máx. / Rotação do motor (min)		405 Nm @ 1300 rpm
Número de cilindros - Capacidade dos cilindros		4 - 3620 cm³
Sistema de refrigeração do motor		Arefecimento por água
Circuito elétrico		
Número de baterias / Bateria		2 x 12 V
12V Capacidade de carga		120 Ah
Corrente de arranque da bateria		(EN)850 A
Transmissão		
Tipo de transmissão		Hidrostático
Número de velocidades (para a frente / marcha-atrás)		2 / 2
Velocidade máxima de deslocação		25 km/h
Esforço de tração		9400 daN
Travão de estacionamento		Travão de mão automático negativo
Travão de serviço		Travões multidiscos imersos em óleo nos eixos dianteiro e traseiro
Atuação		
Rampa admissível - com carga / sem carga		44.50 % / 44.50 %
Hidráulico		
Tipo de bomba hidráulica		Bomba Load sensing
Débito hidráulico		116 l/min
Pressão hidráulica		275 bar
Capacidade do tanque		
Óleo do motor		11 l
Combustível		130 l
Ruído e vibração		
Ruído no posto de condução (LpA)		68 dB
Ruído ambiente (LwA)		104 dB
Vibração em mãos e braços		< 2.50 m/s²
Diversos		
Rodas direccionais (dianteira / traseira)		2 / 2
Comandos		2 joysticks
Certificação da cabina		Cabina ROPS - FOPS nível 2
Sistema de reconhecimento dos acessórios (E-Reco)		standard



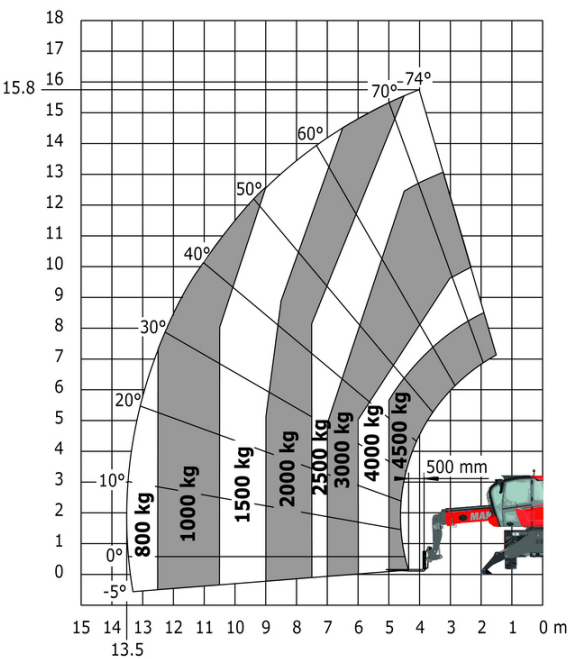
Outros dados			Métrico
Comprimento do chassis		l14	4.67 m
Distância entre eixos		y	2.43 m
Distância ao solo		m4	0.37 m
Desvio do contrapeso (torre a 90 °)		a7	2.50 m
Comprimento total nos estabilizadores		l12	4.41 m
Largura total com estabilizadores abertos		b7	4.01 m
Distância ao solo sob os pneus dianteiros, sobre estabilizadores		m5	0.18 m

MRT 1645 75 - Diagramas de carga

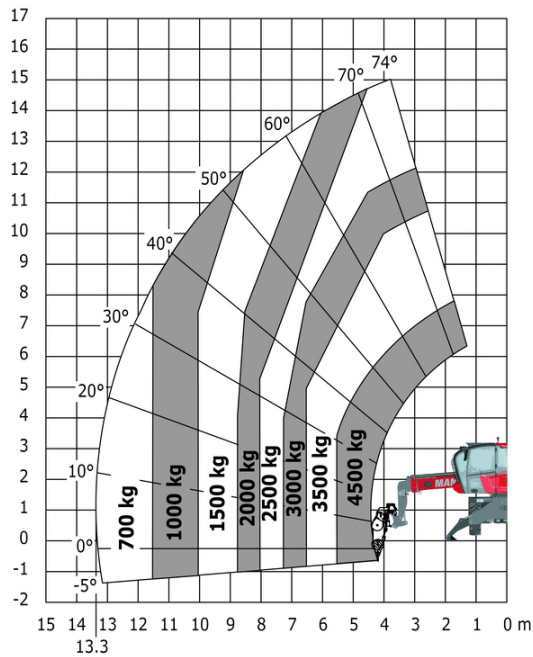
Máquina sobre rodas com garfos



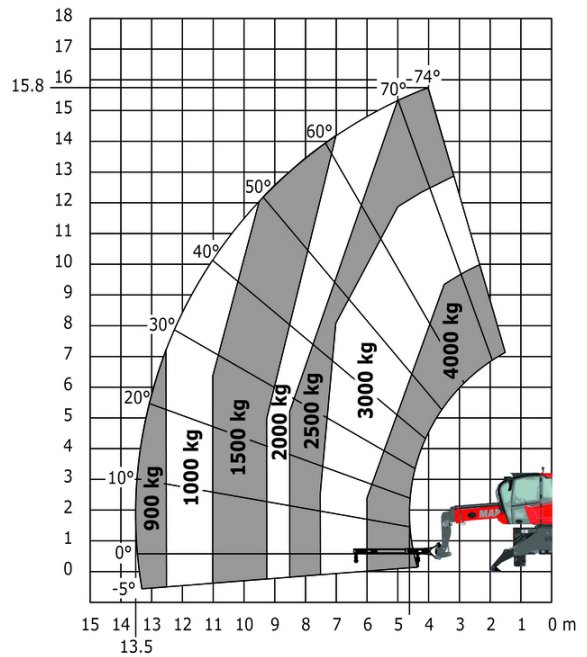
Máquina sobre estabilizadores rebaixados com garfos
Metric



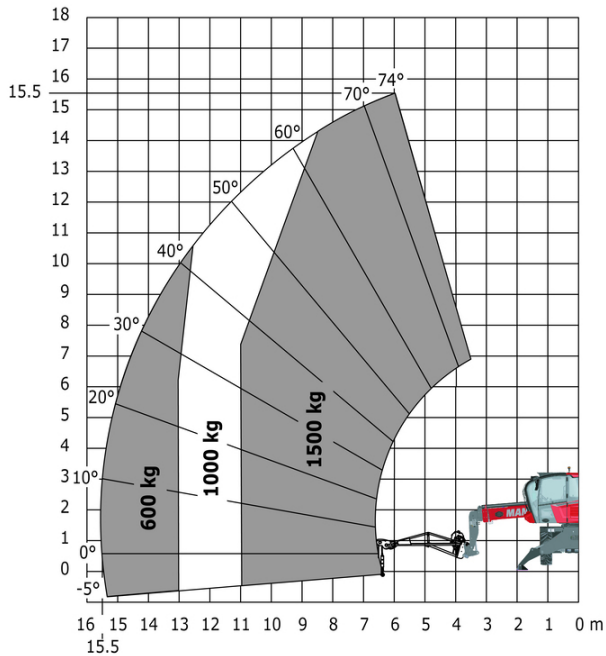
Máquina sobre estabilizadores rebaixados com guincho
5000 kg (Metric)



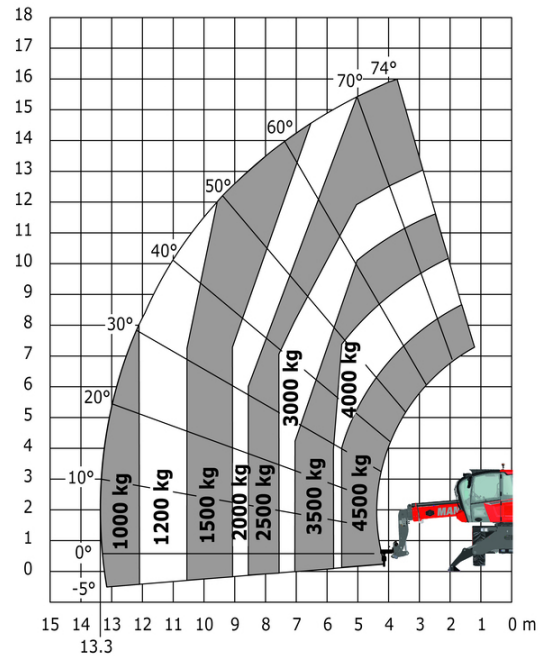
Máquina sobre estabilizadores rebaixados com lança de
4000 kg (Metric)



Máquina sobre estabilizadores rebaixados com lança de
1500 kg com guincho (Metric)

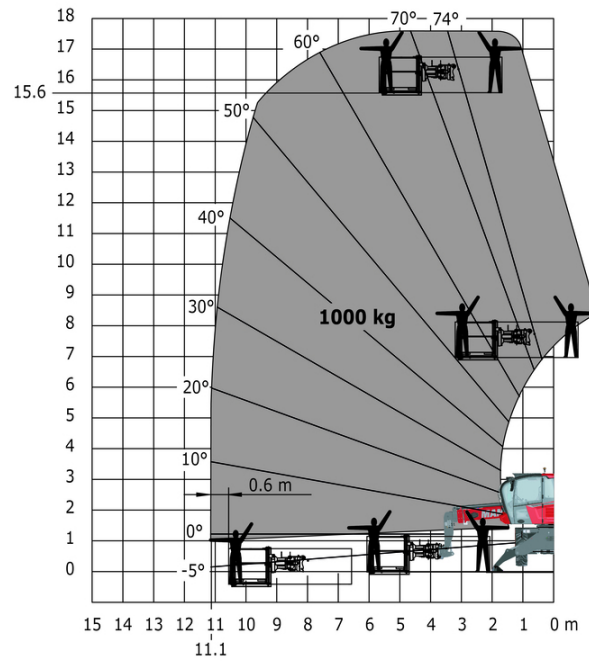
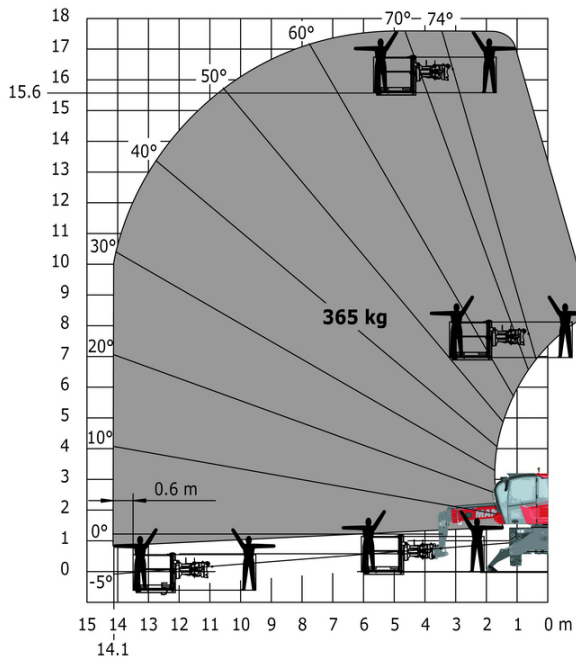


Máquina sobre estabilizadores rebaixados com gancho
5000 kg (Metric)



Máquina sobre estabilizadores rebaixados com plataforma de 365 kg Métrico

Máquina sobre estabilizadores rebaixados com plataforma de 1000 kg Métrico





Sede Central

B.P. 249 - 430 rue de l'Aubinière
44150 Ancenis Cedex - France

Tél. : 00 33 (0)2 40 09 10 11 - Fax : 00 33 (0)2 40 09 10 97

www.manitou.com



Esta publicação apresenta uma descrição das versões e possibilidades de configuração dos produtos Manitou que podem possuir equipamentos diferentes. Os equipamentos apresentados nesta brochura podem ser de série, opcionais ou não estarem disponíveis consoante as versões. A Manitou reserva-se o direito de modificar, em qualquer momento e sem pré-aviso, as especificações descritas e representadas. As especificações referidas não comprometem o fabricante. Para mais informações, contacte o seu concessionário Manitou. Documento não contratual. A apresentação e as imagens dos produtos não são contratuais. Os logótipos, assim como a identidade visual da empresa, são propriedade da Manitou e não podem ser utilizados sem autorização. Todos os direitos reservados. As fotografias e os esquemas contidos na presente brochura só são fornecidos para fins de consulta e a título indicativo.

Manitou BF SA - Sociedade anónima com conselho de administração - Capital social: 39 668 399 Euros - 857 802 508 RCS Nantes