

Technische fiche :

MRT 1845 75

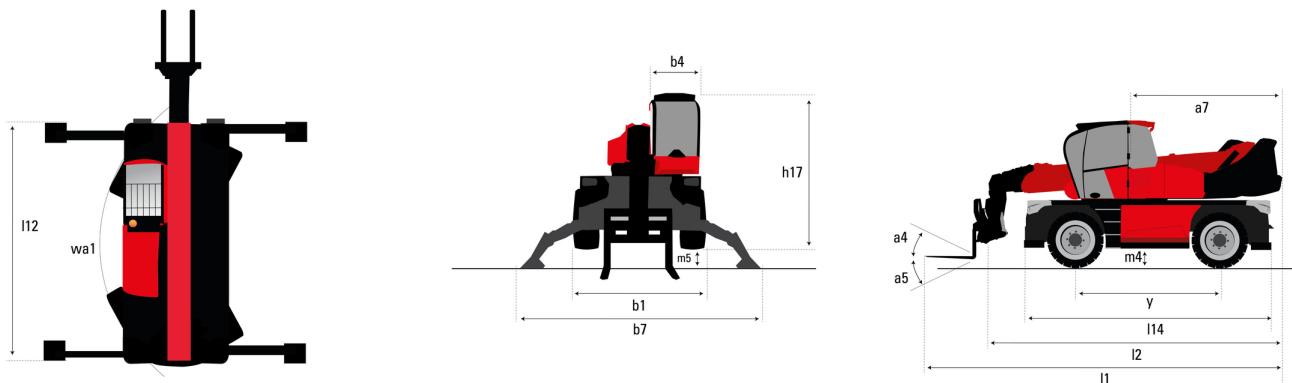
VISION



 **MANITOU**
HANDLING YOUR WORLD

| Hoedanigheid | | Metrisch |
|---|-----------|--|
| Max. capaciteit | | 4500 kg |
| Max. hijshoogte | | 18 m |
| Max. bereik | | 15.20 m |
| Gewicht en afmetingen | | |
| Overall length (with forks) | l1 | 7.26 m |
| Lengte tot voorzijde van de vorken | l2 | 6.06 m |
| Totale breedte | b1 | 2.42 m |
| Totale hoogte | h17 | 3.04 m |
| Totale breedte cabine | b4 | 0.96 m |
| Bodemvrijheid machine | m4 | 0.37 m |
| Wielbasis (y) | y | 2.43 m |
| Graafhoek | a4 | 10 ° |
| Storhoek | a5 | 107 ° |
| Rotatie bovenwagen / Turret rotation (Max.) | | 400 ° or 360 ° |
| Gewicht | | 14100 kg |
| Lengte vorken / Breedte vorken / Vorkgedeelte | l / e / s | 1200 mm x 125 mm x 50 mm |
| Banden | | |
| Modellen banden | | 405/70-20 |
| Aandrijfwielen (voor / achter) | | 2 / 2 |
| Steering mode | | 2 wheel steer, 4 wheel steer, Crab mode |
| Stabilisatoren | | |
| Stabilisator type | | Vleugeltype |
| Bedieningselementen met stabilisatoren | | Bediening stabilisatoren individueel of gelijktijdig |
| Motor | | |
| Merk | | Deutz |
| Motomom | | Stage V / Tier 4 |
| Motormodel | | TCD 3.6 L4 |
| I.C. Motorvermogen / Vermogen | | 75 Hp / 55.40 kW |
| Max. koppel / Engine rotation (min) | | 405 Nm @ 1300 rpm |
| Aantal cilinders - Capaciteit van cilinders | | 4 - 3620 cm³ |
| Motorkoelingsysteem | | Waterkoeling |
| Elektrisch circuit | | |
| Number of batteries / Batterij | | 2 x 12 V |
| 12V Batterij capaciteit | | 120 Ah |
| Battery starting current | | (EN)850 A |
| Transmissie | | |
| Type | | Hydrostatisch |
| Aantal versnellingen (vooruit / achteruit) | | 2 / 2 |
| Max. travel speed | | 25 km/h |
| Trekkkracht | | 9400 daN |
| Handrem | | Automatische negatieve parkeerrem |
| Bedrijfsrem | | Oil-immersed multi-discs braking on front & rear axles |
| Prestatie | | |
| Hellingvermogen - belast / onbelast | | 44.50 % / 44.50 % |
| Hydraulisch | | |
| Pomptype | | Lastafhankelijke pomp |
| Hydraulisch debiet | | 116 l/min |
| Hydraulische druk | | 275 bar |
| Tankinhoud | | |
| Motorolie | | 11 l |
| Inhoud brandstoftank | | 130 l |
| Geluid en trillingen | | |
| Lawaai op de bestuurdersplaats (LpA) | | 68 dB |
| Lawaai in de omgeving (LwA) | | 106 dB |
| Trillingen op het geheel handen/armen | | < 2.50 m/s² |
| Diverse | | |
| Stuurwielen (voor / achter) | | 2 / 2 |
| Commando's | | 2 Joysticks |
| Veiligheid cabinehomologatie | | ROPS - FOPS level 2 cab |
| Attachment recognition system (E-Reco) | | Standard |

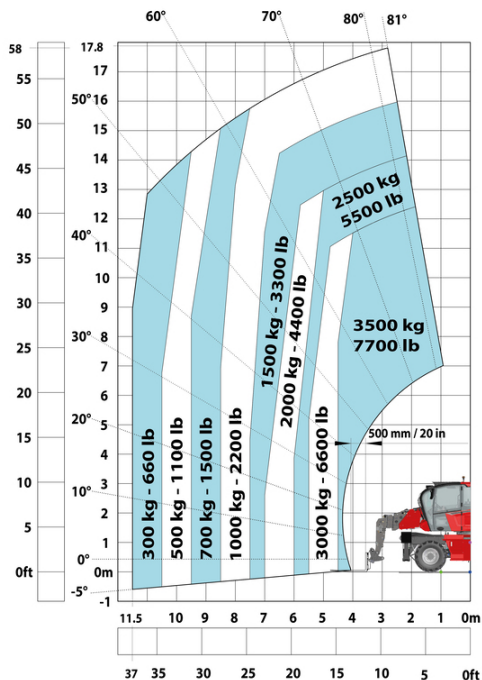
MRT 1845 75 - Tekening met afmetingen



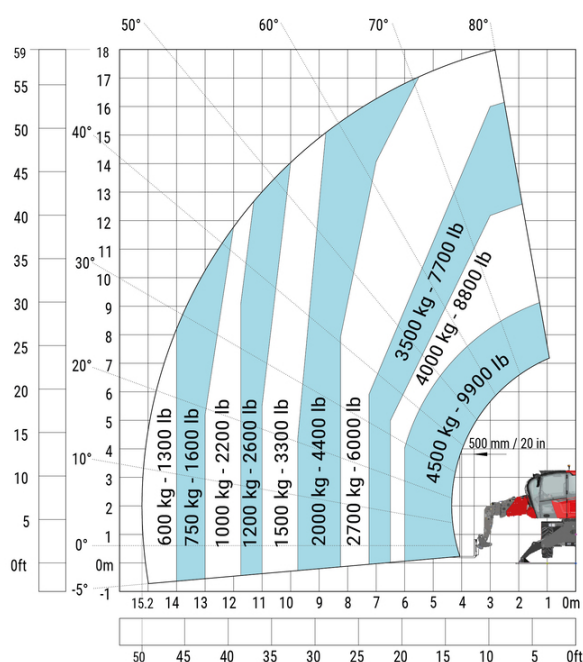
| Andere gegevens | | Metrisch |
|---|-----|----------|
| Lengte van frame | l14 | 4.67 m |
| Wielbasis (y) | y | 2.43 m |
| Bodemvrijheid machine | m4 | 0.37 m |
| Verstelling tegengewicht (bovenwagen aan 90°) | a7 | 2.50 m |
| Graafhoek | a4 | 10 ° |
| Storhoek | a5 | 107 ° |
| Totale lengte aan de stabilisators | l12 | 4.41 m |
| Draaistraal (buitenkant wielen) | Wa1 | 3.92 m |
| Totale breedte uitgeschoven stabilisatoren | b7 | 4.01 m |
| Totale hoogte | h17 | 3.04 m |
| Ground clearance under front tires on stabilizers | m5 | 0.18 m |

MRT 1845 75 - Lastendiagram

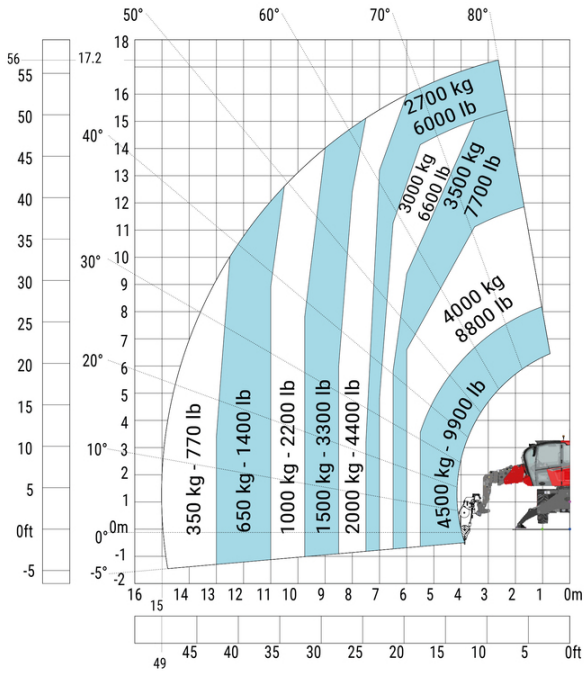
Machine op banden met vorken



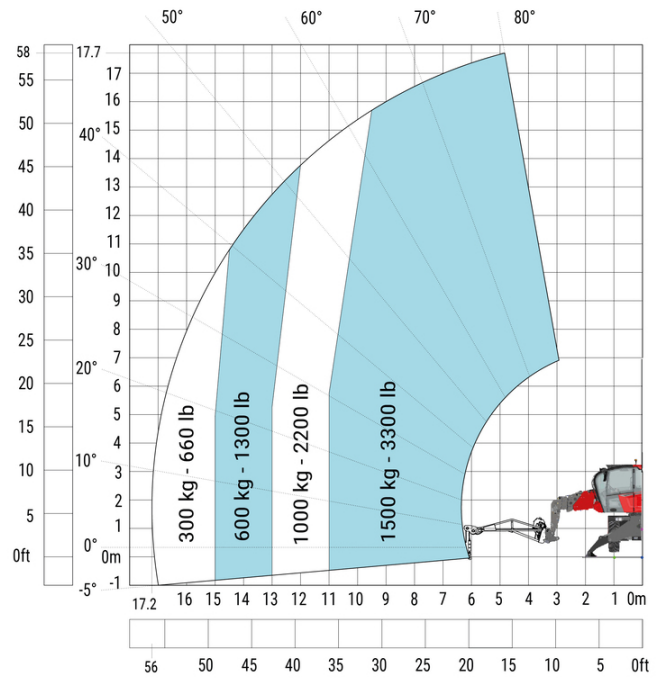
Rotatie op verlaagde stabilisatoren met vorken



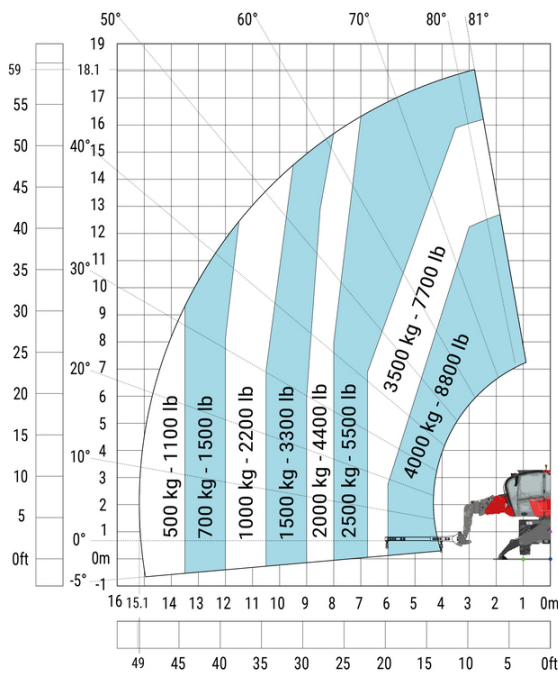
Rotatie op verlaagde stabilisatoren met lier 5000 kg



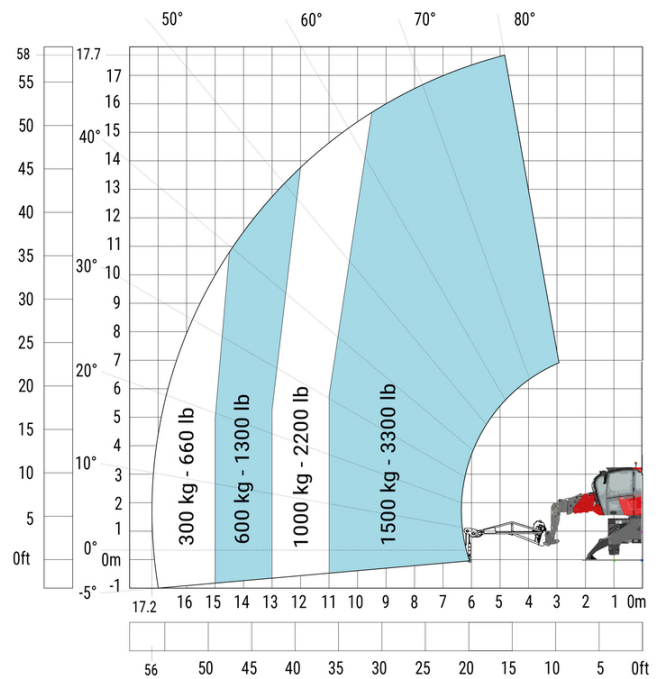
Rotatie op verlaagde stabilisatoren met 1500 kg giek



Machine on lowered stabilisers with 4000 kg jib (Metric)



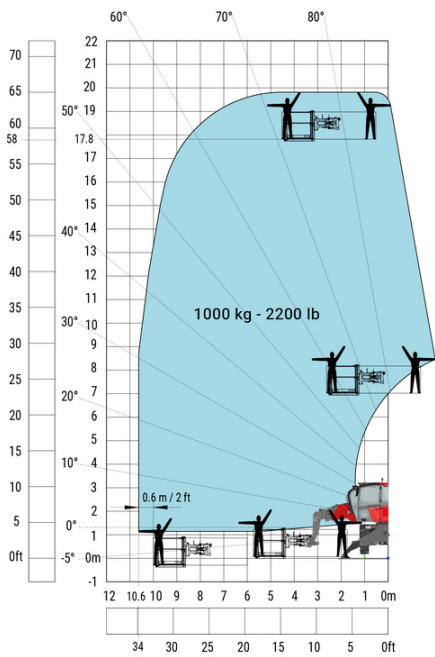
Machine on lowered stabilisers with 1500 kg jib with winch (Metric)



Machine on lowered stabilisers with hook 5000 kg (Metric) Rotatie op verlaagde stabilisatoren met 365 kg platform



Rotatie op verlaagde stabilisatoren met 1000 kg platform





 **MANITOU**
HANDLING YOUR WORLD

Hoofdkantoor

B.P. 249 - 430 rue de l'Aubinière

44150 Ancenis Cedex - Frankrijk

Tel.: 00 33 (0)2 40 09 10 11 - Fax: 00 33 (0)2 40 09 10 97

www.manitou.com



Deze brochure beschrijft versies en configuratie-opties voor Manitou-producten die met verschillende apparatuur kunnen worden uitgerust. De uitrusting die in deze brochure wordt beschreven, kan standaard, optioneel of niet leverbaar zijn, afhankelijk van de uitvoering. Manitou behoudt zich het recht voor om de weergegeven en beschreven specificaties op elk moment en zonder kennisgeving vooraf te wijzigen. De fabrikant is niet aansprakelijk voor de gegeven specificaties. Neem voor meer informatie contact op met uw Manitou-dealer. Niet-contractueel document. De productbeschrijvingen kunnen afwijken van de werkelijke producten. De lijst met specificaties is niet allesomvattend. De logo's en visuele identiteit van het bedrijf zijn eigendom van Manitou en mogen niet zonder toestemming worden gebruikt. Alle rechten voorbehouden. De foto's en diagrammen in deze brochure zijn uitsluitend bedoeld voor raadpleging en informatie.

MANITOU BF SA - Naamloze vennootschap met raad van bestuur - Aandeelkapitaal: 39.668.399 euro - 857 802 508 RCS Nantes