

Ficha técnica :

MT-X 1033 A MINING



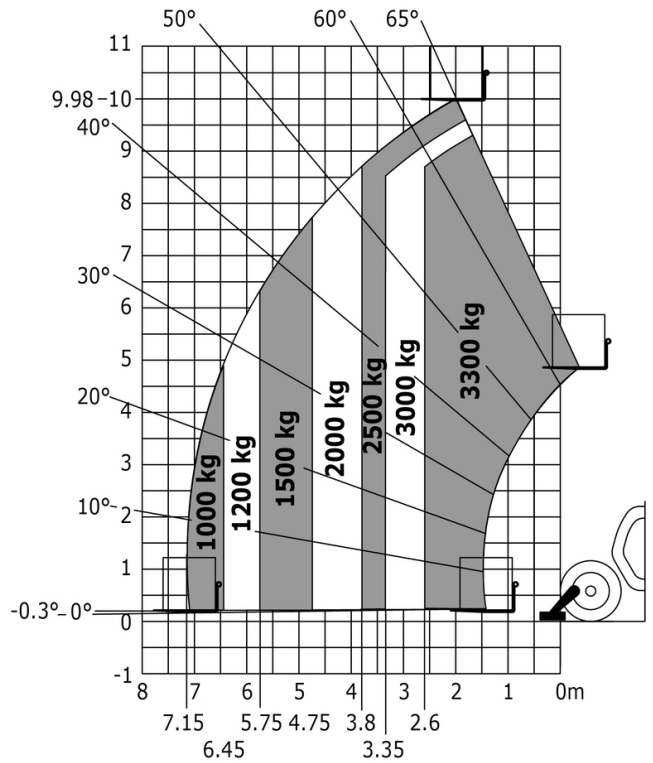
Capacities		Métrico
Capacidade máx.		3300 kg
Altura de elevação máx.		9.98 m
Alcance máx.		7.15 m
Força de arranque com balde		5330 daN
Weight and dimensions		
Comprimento total ao engate rápido	l11	4.93 m
Comprimento até à face dos garfos	l2	4.93 m
Largura total	b1	2.25 m
Altura total	h17	2.30 m
Distância entre eixos	y	2.69 m
Distância ao solo	m4	0.44 m
Largura total da cabine	b4	0.89 m
Ângulo de inclinação	a4	12 °
Ângulo de descarga	a5	114 °
Raio de giro exterior (exterior rodas)	Wa1	3.66 m
Peso sem carga		8570 kg
Tipo de rodas		Pneumático
Pneus de serie		Alliance 400/80 - 24 - 162A8
Comprimento dos garfos / Largura dos garfos / Secção do garfo	l / e / s	1200 mm x 125 mm x 45 mm
Performances		
Elevação		6.70 s
Descida		5.40 s
Extensão telescópio		13.60 s
Retração		8.70 s
Escavação		2.70 s
Descarga		2.30 s
Engine		
Marca do motor		Perkins
Modelo do motor		1104D-44 TA
Número de cilindros / Capacidade dos cilindros		4 - 4400 cm³
Potência nominal do motor - Potência		101 Hp / 74.50 kW
Torque máx. / Rotação do motor		410 Nm @ 1400 rpm
Esforço de tração		9100 daN
Transmission		
Tipo de transmissão		Conversor de binário
Número de velocidades (para a frente / marcha-atrás)		4 / 4
Velocidade Máxima		27 km/h
Velocidade de deslocamento máx. (pode variar segundo a regulamentação aplicável)		27 km/h
Freio de estacionamento		Travão de parque manual
Freio de serviço		Multidiscos imersos em óleo nos eixos dianteiro e traseiro
Hydraulics		
Tipo de bomba hidráulica		Bomba de engrenagem
Vazão hidráulica / Pressão hidráulica		106 l/min-250 bar
Tank capacities		
Óleo do motor		11 l
Óleo hidráulico		128 l
Combustível		120 l
Noise and vibration		
Ruído no posto de condução (LpA)		76 dB
Ruído ambiente (LWA)		104 dB
Vibração nas mãos e braços		< 2.50 m/s²
Miscellaneous		
Rodas direcionais (dianteira / traseira)		2 / 2
Rodas de tração (dianteira / traseira)		2 / 2
Segurança / Certificação da cabine		Standard EN 15000 / Cabina ROPS - FOPS Level 2
Comandos		JSM

MT-X 1033 A Mining - Diagramas de carga

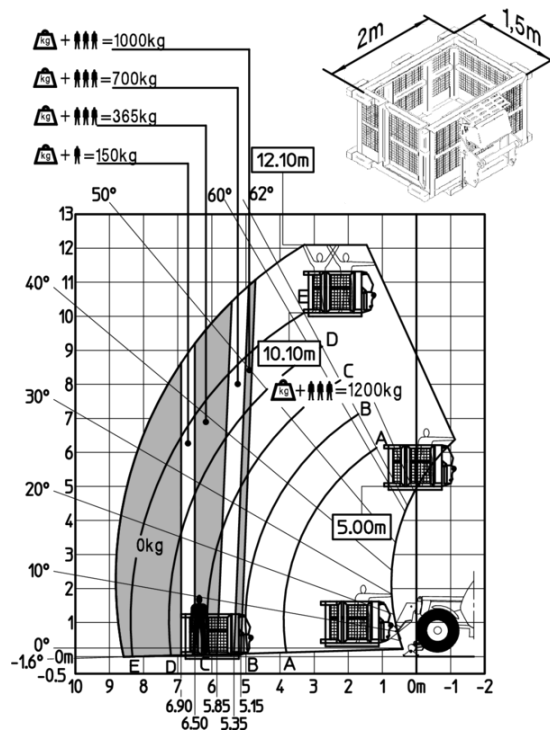
Máquina sobre rodas com garfos



Máquina em estabilizadores abaixados com garfos métricos

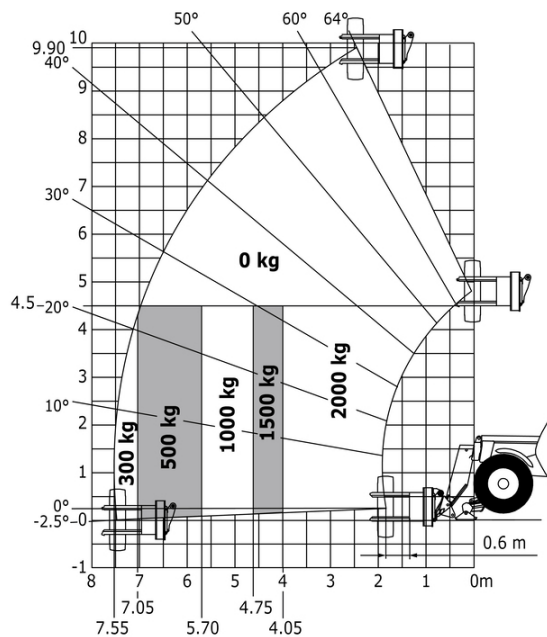
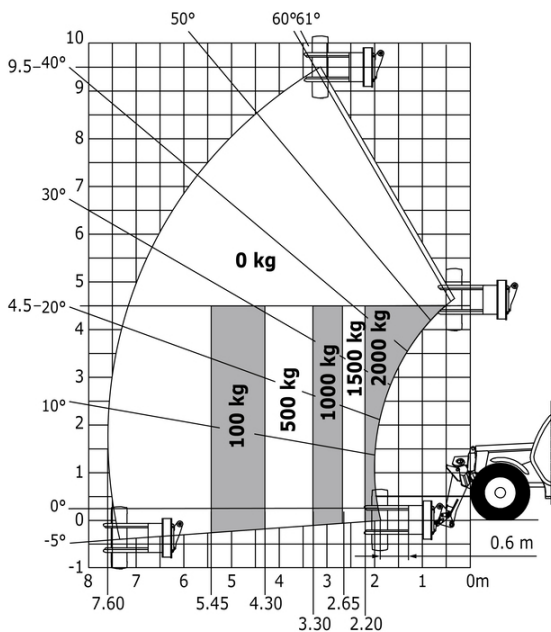


Máquina em estabilizadores com cesta para túneis (Metric) Máquina em estabilizadores com cesta para minas subterrânea (Metric)



Máquina sobre pneus com manipulador de pneus finos TH 33 (Metric)

Máquina em estabilizadores com manipulador de pneus finos TH 33 (Metric)



Mining Specifications

	MTFX 1033 A Mining
Função Elevação	
Pré-instalação de clamps (comandos na cabine)	0
Pré-instalação de plataforma com controle remoto	S
Suspensão da lança Comfort Ride Control (CRC)	0
Funções Secundárias	
Sistema de lubrificação automática (AGS) - Chassi + lança	0
Iluminação	
Luz rotativa	S
Luzes de stop quando travão de estacionamento ligado	S
Luzes de trabalho LED na cabine (x4 : 2 dianteira + 2 traseira)	S
Luzes de trabalho de LED - Na parte superior da lança (parte fixa) (x2)	S
Luzes indicadoras de posição em LED	S
Projector LED direccional	S
Motor	
Cobertura protetora para mangueiras hidráulicas	S
Prefiltro ciclónico metálico	S
Sistema de purificação de gás de exaustão	S
Tampa do radiador	S
Outras opções	
Isolador Bateria/starter + Jump Start ao ar livre com caixa à prova de intempéries	S
Segurança	
Audio warning on reverse movements (lynx noise)	S
Calços de roda	S
Camera lateral traseira com encran na cabine	S
Dijunctor na caixa de fusíveis - MT	S
Direção de emergência	S
Fechadura de cilindro com flecha	S
Fire extinguisher	S
Fita refletiva	S
Grelha protecção parabrisas	S
Grelhas de protecção: parabrisas; parabrisas traseiro; vidros laterais direita e esquerda; luzes.	S
Indicadores de porca de roda solta	S
Marcas - Adesivos de advertência e de perigo	S
Paragem de emergência: 1 na cabine, 2 exteriores	S
Sistema "Guardian Angel" Nivel	S
Sistema de supressão de incêndio	0
Travão tipo negativo nos eixos traseiros e dianteiros	S

Equipamentos

Standard

Audío warning on reverse movements (lynx noise)
Calços de roda
Camera lateral traseira com encran na cabine
Cobertura protetora para mangueiras hidráulicas
Dijunctor na caixa de fusíveis - MT
Direção de emergência
Fechadura de cilindro com flecha
Fire extinguisher
Fita refletiva
Grelha protecção parabrisas
Grelhas de protecção: parabrisas; parabrisas traseiro; vidros laterais direita e esquerda; luzes.
Indicadores de porca de roda solta
Isolador Bateria/starter + Jump Start ao ar livre com caixa à prova de intempéries
Luz rotativa
Luzes de stop quando travão de estacionamento ligado
Luzes de trabalho LED na cabine (x4 : 2 dianteira + 2 traseira)
Luzes de trabalho de LED - Na parte superior da lança (parte fixa) (x2)
Luzes indicadoras de posição em LED
Marcas - Adesivos de advertência e de perigo
Paragem de emergência: 1 na cabine, 2 exteriores
Prefiltro ciclónico metálico
Projector LED direccional
Pré-instalação de plataforma com controle remoto
Sistema "Guardian Angel" Nivel
Sistema de purificação de gás de exaustão
Tampa do radiador
Travão tipo negativo nos eixos traseiros e dianteiros

Opcional

Pré-instalação de clamps (comandos na cabine)
Sistema de lubrificação automática (AGS) - Chassi + lança
Sistema de supressão de incêndio
Suspensão da lança Comfort Ride Control (CRC)



 **MANITOU**
HANDLING YOUR WORLD

Sede Central

B.P. 249 - 430 rue de l'Aubinière

44150 Ancenis Cedex - France

Tél. : 00 33 (0)2 40 09 10 11 - Fax : 00 33 (0)2 40 09 10 97

www.manitou.com



Esta publicação apresenta uma descrição das versões e possibilidades de configuração dos produtos Manitou que podem possuir equipamentos diferentes. Os equipamentos apresentados nesta brochura podem ser de série, opcionais ou não estarem disponíveis consoante as versões. A Manitou reserva-se o direito de modificar, em qualquer momento e sem pré-aviso, as especificações descritas e representadas. As especificações referidas não comprometem o fabricante. Para mais informações, contacte o seu concessionário Manitou. Documento não contratual. A apresentação e as imagens dos produtos não são contratuais. Os logótipos, assim como a identidade visual da empresa, são propriedade da Manitou e não podem ser utilizados sem autorização. Todos os direitos reservados. As fotografias e os esquemas contidos na presente brochura só são fornecidos para fins de consulta e a título indicativo.

Manitou BF SA - Sociedade anónima com conselho de administração - Capital social: 39 668 399 Euros - 857 802 508 RCS Nantes