

Ficha técnica :

# **MT-X 733 MINING**

---



 **MANITOU**  
HANDLING YOUR WORLD

Capacidad		Métrico
Capacidad de elevación máx.	Q	3300 kg
Altura de elevación máx		6.90 m
Alcance máx		3.90 m
Fuerza de arranque con cuchara		7400 daN
Peso y dimensión		
Longitud total al tablero de horquillas	l11	4.74 m
Longitud hasta cara de las horquillas	l2	4.76 m
Anchura total	b1	2.26 m
Altura total	h17	2.30 m
Distancia entre ejes	y	2.81 m
Distancia al suelo	m4	0.45 m
Anchura total de la cabina	b4	0.89 m
Ángulo de volteo	a4	12 °
Ángulo de vertido	a5	114 °
Radio de giro exterior	Wa1	3.80 m
Peso sin carga (con horquillas)		6620 kg
Peso		6620 kg
Equipamientos de rueda		Neumático
Modelos de los neumáticos		Alliance 400/80 - 24 - 162A8
Largo de las horquillas / Anchura de horquillas / Sección de horquillas	l / e / s	1200 mm x 125 mm x 45 mm
Rendimiento		
Subida		7.20 s
Bajada		5.50 s
Salida del telescopio		6.50 s
Retracción		5.40 s
Cavado		2.90 s
Vertido		2.80 s
Motor		
Marca		Perkins
Norma del motor		Fase IIIA
Modelo de motor		1104D-44 T
Nº de cilindros / Capacidad de cilindros		4 - 4400 cm³
Potencia del motor (CV/kW)		95 Hp / 70 kW
Par máx. / Rotación del par de motor		392 Nm @ 1400 rpm
Esfuerzo de tracción		9000 daN
Transmisión		
Tipo de transmisión		Convertidor de par
Número de marchas (hacia delante / atrás)		3 / 3
Velocidad máxima de desplazamiento		15 km/h
Velocidad de desplazamiento máx. (km/h) (puede variar según la normativa aplicable)		15 km/h
Freno de aparcamiento		Manual
Freno de servicio		Frenos en baño de aceite multidisco en el eje delantero y trasero
Hidráulico		
Tipo de bomba		Bomba de engranajes
Caudal hidráulico / Presión hidráulica		104 l/min-250 bar
Capacidad del tanque		
Aceite de motor		10 l
Aceite hidráulico		128 l
Carburante		120 l
Ruido y vibración		
Ruido en el puesto de conducción (LpA)		78 dB
Ruido en el entorno (LwA)		104 dB
Vibraciones en manos/brazos		< 2.50 m/s²
Varios		
Ruedas directrices (delanteras / traseras)		2 / 2
Ruedas motrices (delanteras / traseras)		2 / 2
Seguridad / Certificación de cabina		Standard EN 15000 / Cabina ROPS - FOPS nivel 2
Mandos		JSM

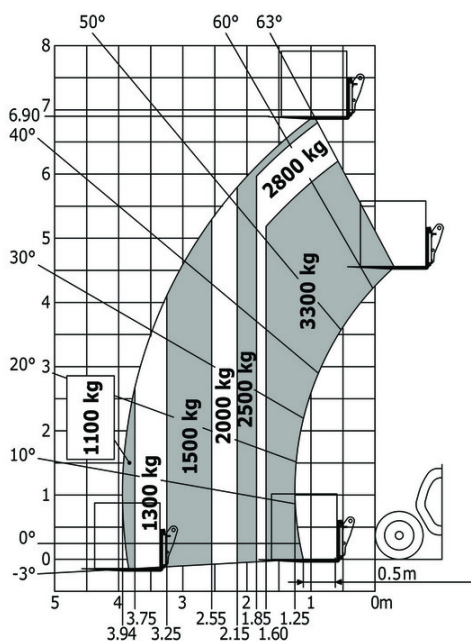
# Opciones / Acabados

E : Estandár / O : Opcional / - : No disponible

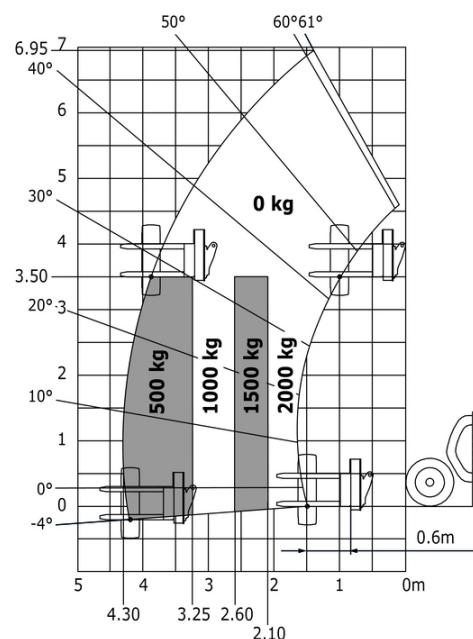
	Standard	Comfort
<b>Función de elevación</b>		
Predisposición para pinza (mandos desde cabina)	0	-
<b>Motorización/Potencia</b>		
Prefiltro ciclónico metálico	E	-
Protección contra rotura de funda hidráulica	E	-
Puntos de engrase centralizados	-	0
Sistema de purificación de gases de escape	E	-
Tapón de seguridad del radiador	E	-
<b>Funciones secundarias</b>		
Sistema de engrase automático (AGS) - Chasis + pluma	0	-
<b>Iluminación</b>		
Baliza rotativa plana con LED	E	-
Luces de freno encendidas cuando el freno de estacionamiento está activado	E	-
Luces de trabajo LED - En extremidad del brazo (parte telescópica)	E	-
Luces de trabajo LED en la cabina (x4 : 2 frontales + 2 trasero)	E	-
Luces direccionales LED	E	-
Luces Intermitentes LED en Cabina (Luces de Posición)	E	-
<b>Seguridad</b>		
Alerta acústica en movimientos de marcha atrás (sonido de lince)	E	-
Bloqueo del cilindro del brazo telescópico	E	-
Caja de fusibles reforzada con disyuntores - MT	E	-
Calzos para ruedas	E	-
Cámara trasera y lateral con pantalla en cabina	E	-
Cinta reflectante	E	-
Extintor de incendios	E	E
Frenos negativos SAHR en los ejes delantero y trasero	E	-
Indicadores de tuercas de rueda sueltas	E	-
Marcado - Etiquetas de Advertencia y Peligro	E	-
Parada de emergencia: 1 en cabina, 2 en el exterior	E	-
Rejilla de protección del parabrisas	E	-
Rejillas de protección minera: ventanas derecha, izquierda y trasera	E	-
Sistema "Ángel Guardián"	E	-
Sistema de extinción de incendios	0	-
<b>Otras opciones</b>		
Batería bloqueable + aisladores de arranque + toma para arranque auxiliar	E	E

## MT-X 733 Mining - Diagramas de carga

Máquina sobre neumáticos con horquillas



Máquina sobre neumáticos con manipulador de neumáticos delgado TH 33 (Metric)



# Mining Specifications

	MTX 733 Mining
<b>Funciones secundarias</b>	
Sistema de engrase automático (AGS) - Chasis + pluma	O
<b>Función de elevación</b>	
Predisposición para pinza (mandos desde cabina)	O
<b>Iluminación</b>	
Baliza rotativa plana con LED	E
Luces Intermitentes LED en Cabina (Luces de Posición)	E
Luces de freno encendidas cuando el freno de estacionamiento está activado	E
Luces de trabajo LED - En extremidad del brazo (parte telescópica)	E
Luces de trabajo LED en la cabina (x4 : 2 frontales + 2 trasero)	E
Luces direccionales LED	E
<b>Motorización/Potencia</b>	
Prefiltro ciclónico metálico	E
Protección contra rotura de funda hidráulica	E
Sistema de purificación de gases de escape	E
Tapón de seguridad del radiador	E
<b>Otras opciones</b>	
Batería bloqueable + aisladores de arranque + toma para arranque auxiliar	E
<b>Seguridad</b>	
Alerta acústica en movimientos de marcha atrás (sonido de lince)	E
Bloqueo del cilindro del brazo telescópico	E
Caja de fusibles reforzada con disyuntores - MT	E
Calzos para ruedas	E
Cinta reflectante	E
Cámara trasera y lateral con pantalla en cabina	E
Extintor de incendios	E
Frenos negativos SAHR en los ejes delantero y trasero	E
Indicadores de tuercas de rueda sueltas	E
Marcado - Etiquetas de Advertencia y Peligro	E
Parada de emergencia: 1 en cabina, 2 en el exterior	E
Rejilla de protección del parabrisas	E
Rejillas de protección minera: ventanas derecha, izquierda y trasera	E
Sistema "Ángel Guardián"	E
Sistema de extinción de incendios	O



**Oficina Central**

B.P. 249 - 430 rue de l'Aubinière

44150 Ancenis Cedex - Francia

Tel.: 00 33 (0)2 40 09 10 11 - Fax: 00 33 (0)2 40 09 10 97

[www.manitou.com](http://www.manitou.com)



Esta publicación describe las versiones y posibilidades de configuración de los productos Manitou que puedan diferir en equipamiento. Los equipamientos presentados en este folleto pueden ser de serie, opcionales o no estar disponibles en algunas versiones. Manitou se reserva el derecho, en cualquier momento y sin previo aviso, de modificar las especificaciones descritas y representadas. Las especificaciones aportadas no comprometen al fabricante. Para más información, póngase en contacto con su concesionario Manitou. Documento no contractual. Presentación de los productos no contractual. Lista de especificaciones no exhaustiva. Los logos y la identidad visual de la empresa son propiedad de Manitou y no pueden ser utilizados sin autorización. Todos los derechos reservados. Las fotos y los esquemas contenidos en este folleto se ofrecen para consulta y a título indicativo solamente.

Manitou BF SA - Sociedad anónima con Consejo de Administración - Capital social: 39 668 399 euros - 857 802 508 RCS Nantes