

Fiche technique :

# MT-X 733 MINING



Capacités		Métrique
Capacité max.		3300 kg
Hauteur de levage max.		6.90 m
Déport maximal		3.90 m
Effort d'arrachement au godet		7400 daN
Poids et dimensions		
Longueur hors tout au tablier	l11	4.74 m
Longueur au talon des fourches	l2	4.76 m
Largeur hors tout	b1	2.26 m
Hauteur hors tout	h17	2.30 m
Empattement	y	2.81 m
Garde au sol	m4	0.45 m
Largeur hors tout cabine	b4	0.89 m
Angle de cavage	a4	12 °
Angle de déversement	a5	114 °
Rayon de braquage (extérieur roues)	Wa1	3.80 m
Poids à vide (avec fourches)		6620 kg
Poids		6620 kg
Type de roues		Pneumatique
Pneus standards		Alliance 400/80 - 24 - 162A8
Longueur de fourches / Largeur de fourches / Section de fourches	l / e / s	1200 mm x 125 mm x 45 mm
Performances		
Levage		7.20 s
Descente		5.50 s
Sortie de télescope		6.50 s
Rentrée de télescope		5.40 s
Cavage		2.90 s
Déversement		2.80 s
Moteur		
Marque du moteur		Perkins
Norme moteur		Stage IIIA
Modèle du moteur		1104D-44 T
Nombre de cylindres / Cylindrée		4 - 4400 cm <sup>3</sup>
Puissance moteur (CV/kW)		95 ch / 70 kW
Couple max. / Régime moteur		392 Nm @ 1400 tr/min
Effort de traction en charge		9000 daN
Transmission		
Type de transmission		Convertisseur de couple
Nombre de vitesses (avant / arrière)		3 / 3
Vitesse de déplacement max.		15 km/h
Vitesse max. de déplacement (peut varier selon la réglementation applicable)		15 km/h
Frein de parking		Manuel
Frein de service		Freinage multidisques à bain d'huile sur pont avant et arrière
Hydraulique		
Type de pompe hydraulique		Pompe à engrenage
Débit hydraulique / Pression hydraulique		104 l/min-250 bar
Capacités des réservoirs		
Huile moteur		10 l
Huile hydraulique		128 l
Carburant		120 l
Bruit et vibration		
Bruit au poste de conduite (LpA)		78 dB
Bruit à l'environnement (LwA)		104 dB
Vibration sur l'ensemble mains/bras		< 2.50 m/s <sup>2</sup>
Divers		
Roues directrices (avant / arrière)		2 / 2
Roues motrices (avant / arrière)		2 / 2
Sécurité / Certification cabine		Standard EN 15000 / Cabine ROPS - FOPS niveau 2
Commandes		JSM

## Options / finitions

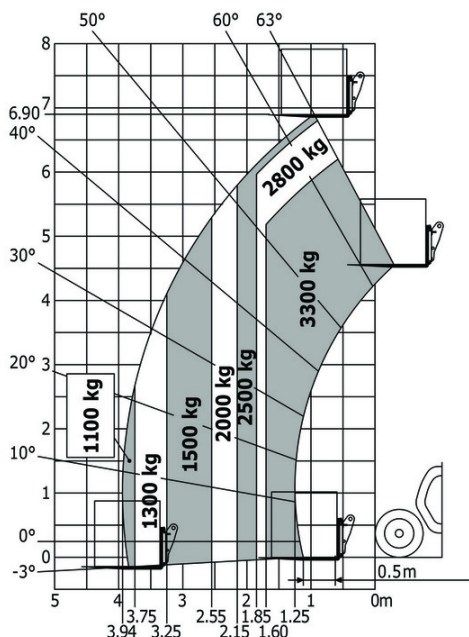
S : Standard / O : Option / - : Non disponible

Fonction de levage
Prédisposition pince (commandes depuis la cabine)
Motorisation/Puissance
Bouchon de sécurité du radiateur
Points de graissage centralisés
Préfiltre cyclonique métallique
Protection anti-éclatement de la gaine hydraulique
Système de purification des gaz d'échappement
Fonctions secondaire
Système de graissage automatique (SGA) - Châssis + flèche
Éclairage
Feux Clignotants LED sur Cabine (Feux de Gabarit)
Feux de freinage allumés lorsque le frein de stationnement est activé
Feux directionnels à LED
Gyrophare LED plat
Phares de travail LED - En tête de flèche (Partie télescopique)
Phares de travail LED sur la cabine (x4 : 2 avant + 2 arrière)
Sécurité
Arrêt d'urgence : 1 en cabine, 2 externes
Avertisseur sonore lors des déplacements en marche arrière (bruit de lynx)
Bandes réfléchissantes haute visibilité
Cales de roues
Caméra arrière et latérale avec écran cabine
Disjoncteur sur boîte à fusible - MT
Extincteur
Freins négatifs SAHR sur essieux avant et arrière
Grille de protection pare-brise
Grilles de protection minière : fenêtres droite, gauche et arrière
Indicateurs de desserrage des écrous de roue
Marquage - Autocollants d'avertissement et de danger
Système « Ange Gardien »
Système de suppression d'incendie
Verrouillage du vérin de flèche
Autres options
Batterie verrouillable + isolateurs de démarreur + prise de démarrage d'appoint

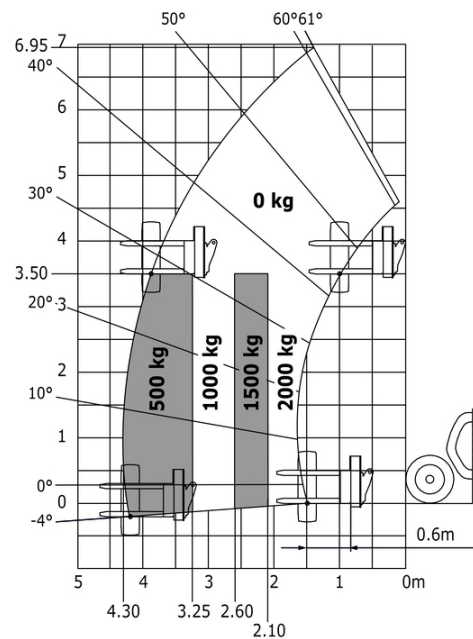
Standard	Comfort
0	-
S	-
-	0
S	-
S	-
S	-
0	-
S	-
S	-
S	-
S	-
S	-
S	-
S	-
S	-
S	-
S	-
S	-
S	-
S	-
0	-
S	-
S	S

## MT-X 733 Mining - Abaques

Machine sur pneus avec fourches



Machine sur pneus avec pince à pneu TH 33 (Métric)



# Spécifications Mining

	MTX 733 Mining
<b>Autres options</b>	
Batterie verrouillable + isolateurs de démarreur + prise de démarrage d'appoint	S
<b>Fonction de levage</b>	
Prédisposition pince (commandes depuis la cabine)	0
<b>Fonctions secondaire</b>	
Système de graissage automatique (SGA) - Châssis + flèche	0
<b>Motorisation/Puissance</b>	
Bouchon de sécurité du radiateur	S
Protection anti-éclatement de la gaine hydraulique	S
Préfiltre cyclonique métallique	S
Système de purification des gaz d'échappement	S
<b>Sécurité</b>	
Arrêt d'urgence : 1 en cabine, 2 externes	S
Avertisseur sonore lors des déplacements en marche arrière (bruit de lynx)	S
Bandes réfléchissantes haute visibilité	S
Cales de roues	S
Caméra arrière et latérale avec écran cabine	S
Disjoncteur sur boîte à fusible - MT	S
Extincteur	S
Freins négatifs SAHR sur essieux avant et arrière	S
Grille de protection pare-brise	S
Grilles de protection minière : fenêtres droite, gauche et arrière	S
Indicateurs de desserrage des écrous de roue	S
Marquage - Autocollants d'avertissement et de danger	S
Système de suppression d'incendie	0
Système « Ange Gardien »	S
Verrouillage du vérin de flèche	S
<b>Éclairage</b>	
Feux Clignotants LED sur Cabine (Feux de Gabarit)	S
Feux de freinage allumés lorsque le frein de stationnement est activé	S
Feux directionnels à LED	S
Gyrophare LED plat	S
Phares de travail LED - En tête de flèche (Partie télescopique)	S
Phares de travail LED sur la cabine (x4 : 2 avant + 2 arrière)	S

**Siège Social**

B.P. 249 - 430 rue de l'Aubinière  
44150 Ancenis Cedex - France

Tel: +33 (0)2 40 09 10 11 - Fax: +33 (0)2 40 09 10 97

[www.manitou.com](http://www.manitou.com)



Cette publication présente le descriptif des versions et possibilités de configuration des produits Manitou qui peuvent différer en équipement. Les équipements présentés dans cette brochure peuvent être de série, en option, ou non disponibles suivant les versions. Manitou se réserve le droit, à tout moment et sans préavis, de modifier les spécifications décrites et représentées. Les spécifications portées n'engagent pas le constructeur. Pour plus de détails, contactez votre concessionnaire Manitou. Document non contractuel. Présentation des produits non contractuelle. Liste des spécifications non exhaustive. Les logos ainsi que l'identité visuelle de l'entreprise sont la propriété de Manitou et ne peuvent être utilisés sans autorisation. Tous droits réservés. Les photos et schémas contenus dans la présente brochure ne sont fournis qu'à des fins de consultation et à titre indicatif.

Manitou BF SA - Société anonyme à conseil d'administration - Capital social : 39 668 399 euros - 857 802 508 RCS Nantes