

Ficha técnica :

# MT-X 733 MINING

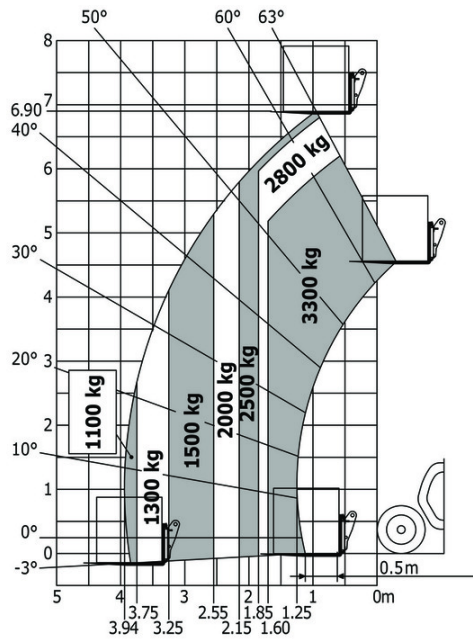


 **MANITOU**  
HANDLING YOUR WORLD

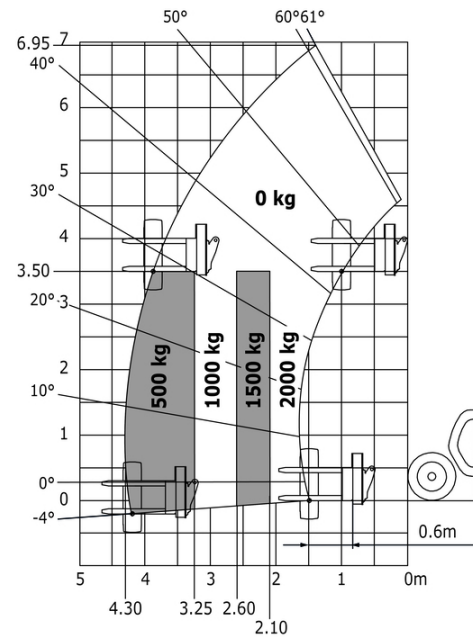
Capacities		Métrico
Capacidade máx.		3300 kg
Altura de elevação máx.		6.90 m
Alcance máx.		3.90 m
Força de arranque com balde		7400 daN
Weight and dimensions		
Comprimento total ao engate rápido	l11	4.74 m
Comprimento até à face dos garfos	l2	4.76 m
Largura total	b1	2.26 m
Altura total	h17	2.30 m
Distância entre eixos	y	2.81 m
Distância ao solo	m4	0.45 m
Largura total da cabine	b4	0.89 m
Ângulo de inclinação	a4	12 °
Ângulo de descarga	a5	114 °
Raio de giro exterior (exterior rodas)	Wa1	3.80 m
Peso em vazio (com garfos)		6620 kg
Peso		6620 kg
Tipo de rodas		Pneumático
Pneus de serie		Alliance 400/80 - 24 - 162A8
Comprimento dos garfos / Largura dos garfos / Secção do garfo	l / e / s	1200 mm x 125 mm x 45 mm
Performances		
Elevação		7.20 s
Descida		5.50 s
Extensão telescópico		6.50 s
Retração		5.40 s
Escavação		2.90 s
Descarga		2.80 s
Engine		
Marca do motor		Perkins
Norma do motor		Stage IIIA
Modelo do motor		1104D-44 T
Número de cilindros / Capacidade dos cilindros		4 - 4400 cm³
Potência nominal do motor - Potência		95 Hp / 70 kW
Torque máx. / Rotação do motor		392 Nm @ 1400 rpm
Esforço de tração		9000 daN
Transmission		
Tipo de transmissão		Convertor de binário
Número de velocidades (para a frente / marcha-atrás)		3 / 3
Velocidade Máxima		15 km/h
Freio de estacionamento		Travão de parque manual
Freio de serviço		Travões multidiscos imersos em óleo nos eixos dianteiro e traseiro
Hydraulics		
Tipo de bomba hidráulica		Bomba de engrenagem
Vazão hidráulica / Pressão hidráulica		104 l/min-250 bar
Tank capacities		
Óleo do motor		10 l
Óleo hidráulico		128 l
Combustível		120 l
Noise and vibration		
Ruído no posto de condução (LpA)		78 dB
Ruído ambiente (LwA)		104 dB
Vibração nas mãos e braços		< 2.50 m/s²
Miscellaneous		
Rodas direcionais (dianteira / traseira)		2 / 2
Rodas de tração (dianteira / traseira)		2 / 2
Segurança / Homologação segurança da cabine		Standard EN 15000 / Cabina ROPS - FOPS Level 2
Comandos		JSM

## MT-X 733 Mining - Diagramas de carga

Máquina sobre rodas com garfos



Máquina sobre pneus com manipulador de pneus finos TH 33 (Metric)



## Mining Specifications

	MTX 733 Mining
<b>Função Elevação</b>	
Pré-instalação de clamps (comandos na cabine)	0
<b>Funções Secundárias</b>	
sistema de lubrificação automática (AGS)	0
<b>Iluminação</b>	
Luz rotativa	S
Luzes de stop quando travão de estacionamento ligado	S
Luzes de trabalho LED na cabine (x4 : 2 dianteira + 2 traseira)	S
Luzes indicadoras de posição em LED	S
Luzes trabalho LED na lança (x2)	S
Projector LED direcional	S
<b>Motor</b>	
Cobertura protetora para mangueiras hidráulicas	S
Prefiltro ciclónico metálico	S
Sistema de purificação de gás de exaustão	S
Tampa do radiador	S
<b>Outras opções</b>	
Isolador Bateria/starter + Jump Start ao ar livre com caixa à prova de intempéries	S
<b>Segurança</b>	
Audio warning on reverse movements (lynx noise)	S
Calços de roda	S
Camera lateral traseira com encran na cabine	S
Dijunctor na caixa de fusíveis - MT	S
Fechadura de cilindro com flecha	S
Fire extinguisher	S
Fita refletiva	S
Grelha protecção parabrisas	S
Grelhas de protecção: parabrisas; parabrisas traseiro; vidros laterais direita e esquerda; luzes.	S
Indicadores de porca de roda solta	S
Marcas - Adesivos de advertência e de perigo	S
Paragem de emergência: 1 na cabine, 2 exteriores	S
Sistema "Guardian Angel" Nivel	S
Sistema de supressão de incêndio	0
Travão tipo negativo nos eixos traseiros e dianteiros	S



 **MANITOU**  
**HANDLING YOUR WORLD**

**Sede Central**

B.P. 249 - 430 rue de l'Aubinière

44150 Ancenis Cedex - France

Tél. : 00 33 (0)2 40 09 10 11 - Fax : 00 33 (0)2 40 09 10 97

[www.manitou.com](http://www.manitou.com)



Esta publicação apresenta uma descrição das versões e possibilidades de configuração dos produtos Manitou que podem possuir equipamentos diferentes. Os equipamentos apresentados nesta brochura podem ser de série, opcionais ou não estarem disponíveis consoante as versões. A Manitou reserva-se o direito de modificar, em qualquer momento e sem pré-aviso, as especificações descritas e representadas. As especificações referidas não comprometem o fabricante. Para mais informações, contacte o seu concessionário Manitou. Documento não contratual. A apresentação e as imagens dos produtos não são contratuais. Os logótipos, assim como a identidade visual da empresa, são propriedade da Manitou e não podem ser utilizados sem autorização. Todos os direitos reservados. As fotografias e os esquemas contidos na presente brochura só são fornecidos para fins de consulta e a título indicativo.

Manitou BF SA - Sociedade anónima com conselho de administração - Capital social: 39 668 399 Euros - 857 802 508 RCS Nantes