

Ficha técnica :

# **MXT 1740 P**

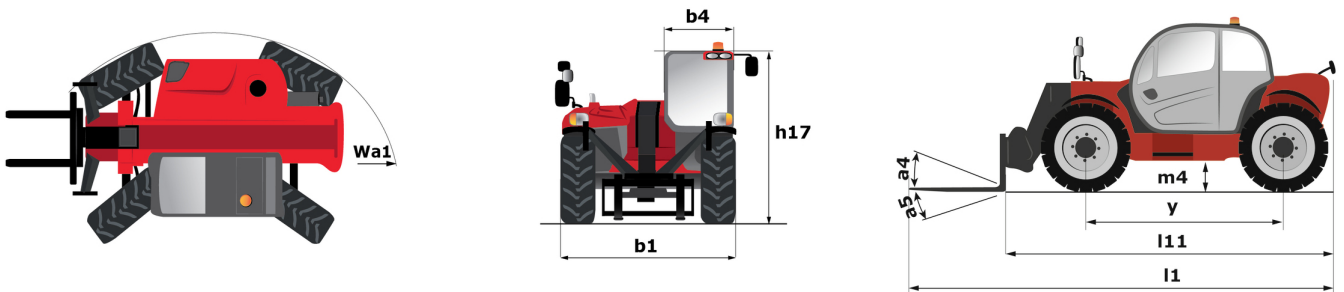
---



 **MANITOU**  
HANDLING YOUR WORLD

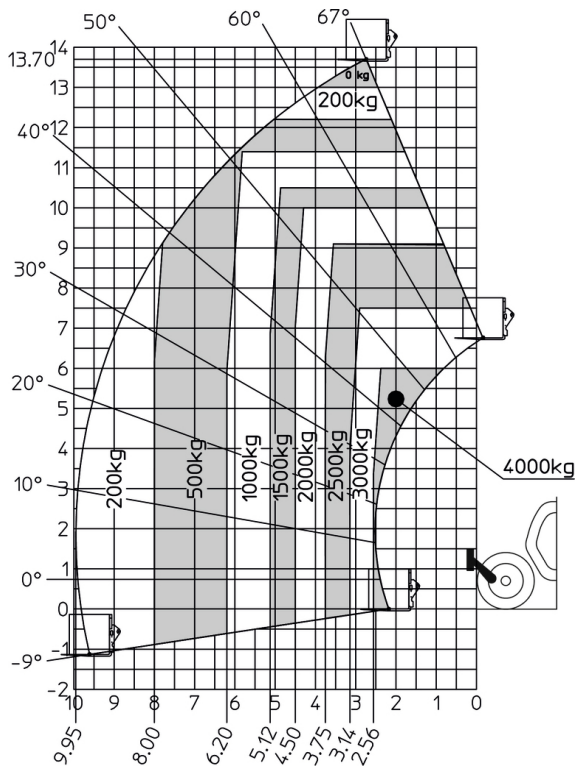
Capacidad		Métrico
Capacidad de elevación máx.		4000 kg
Altura de elevación máx		17.40 m
Alcance máx		13.48 m
Peso y dimensión		
Longitud total al tablero de horquillas	l11	6.20 m
Anchura total	b1	2.38 m
Altura total	h17	2.59 m
Distancia entre ejes	y	2.90 m
Distancia al suelo	m4	380 mm
Anchura total de la cabina	b4	0.78 m
Radio de giro exterior	Wa1	4.05 m
Peso sin carga (con horquillas)		11235 kg
Peso		11235 kg
Largo de las horquillas / Anchura de horquillas / Sección de horquillas	l / e / s	1200 mm x 125 mm x 50 mm
Rendimiento		
Subida		13.60 s
Bajada		9.40 s
Salida del telescopio		25 s
Retracción		14.10 s
Cavado		4.10 s
Vertido		3.20 s
Motor		
Marca		Perkins
Norma del motor		Fase IIIA
Modelo de motor		1104D-44T EPA
Nº de cilindros / Capacidad de cilindros		4 - 4.40 l
Potencia del motor I.C. - Potencia		92 Hp / 70 kW
Par máx.		392 Nm
Transmisión		
Tipo de transmisión		Convertidor de par con caja de marchas manual
Número de marchas (hacia delante / atrás)		4 / 4
Max. travel speed		28 km/h
Velocidad de desplazamiento máx. (km/h) (puede variar según la normativa aplicable)		28 km/h
Freno de aparcamiento		Manual
Freno de servicio		Frenos en baño de aceite multidisco en el eje delantero y trasero
Hidráulico		
Tipo de bomba		Bomba de engranajes
Caudal hidráulico / Presión hidráulica		96.70 l/min-250 bar
Capacidad del tanque		
Aceite hidráulico		125 l
Capacidad del depósito de carburante		80 l
Ruido y vibración		
Ruido en el puesto de conducción (LpA)		92 dB
Ruido en el entorno (LwA)		110 dB
Varios		
Ruedas directrices (delanteras / traseras)		2 / 2
Ruedas motrices (delanteras / traseras)		2 / 2
Mandos		Monolever

## MXT 1740 P - Diagrama dimensional

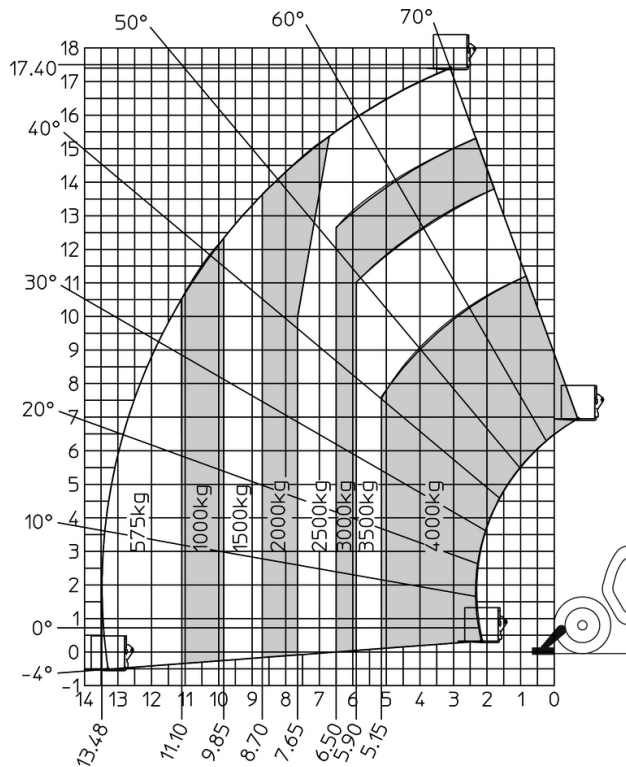


# MXT 1740 P - Diagramas de carga

## Máquina sobre neumáticos con horquillas



## Rotación sobre estabilizadores bajados, con horquillas





**Oficina Central**

B.P. 249 - 430 rue de l'Aubinière

44150 Ancenis Cedex - Francia

Tel.: 00 33 (0)2 40 09 10 11 - Fax: 00 33 (0)2 40 09 10 97

[www.manitou.com](http://www.manitou.com)



Esta publicación describe las versiones y posibilidades de configuración de los productos Manitou que puedan diferir en equipamiento. Los equipamientos presentados en este folleto pueden ser de serie, opcionales o no estar disponibles en algunas versiones. Manitou se reserva el derecho, en cualquier momento y sin previo aviso, de modificar las especificaciones descritas y representadas. Las especificaciones aportadas no comprometen al fabricante. Para más información, póngase en contacto con su concesionario Manitou. Documento no contractual. Presentación de los productos no contractual. Lista de especificaciones no exhaustiva. Los logos y la identidad visual de la empresa son propiedad de Manitou y no pueden ser utilizados sin autorización. Todos los derechos reservados. Las fotos y los esquemas contenidos en este folleto se ofrecen para consulta y a título indicativo solamente.

Manitou BF SA - Sociedad anónima con Consejo de Administración - Capital social: 39 668 399 euros - 857 802 508 RCS Nantes