

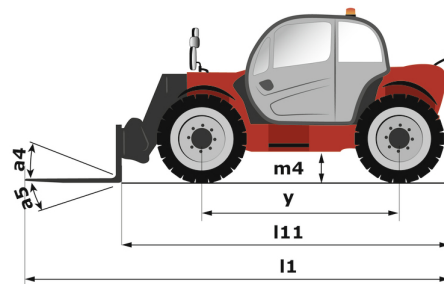
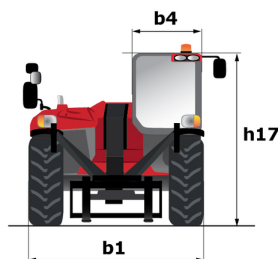
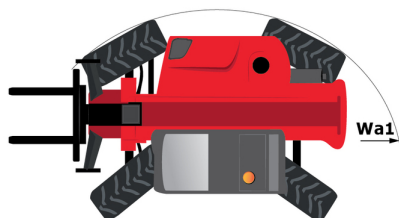
Fiche technique :

# **MXT 1740 P**



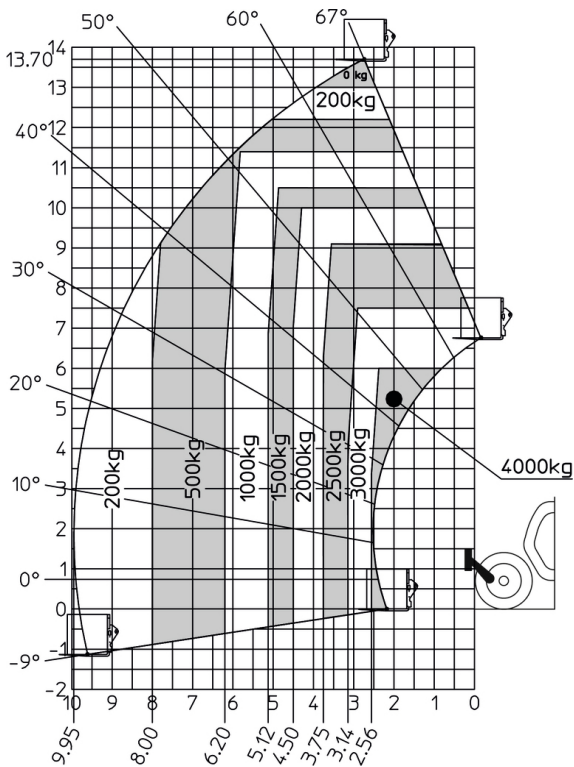
| Capacités  |           | Métrique   |
|--|-----------|--|
| Capacité max.  | Q         | 4000 kg  |
| Hauteur de levage max.   |           | 17.40 m  |
| Déport maximal   |           | 13.48 m  |
| Poids et dimensions  |           |  |
| Longueur hors tout au tablier  | l11       | 6.20 m   |
| Largeur hors tout  | b1        | 2.38 m   |
| Hauteur hors tout  | h17       | 2.59 m   |
| Empattement  | y         | 2.90 m   |
| Garde au sol   | m4        | 380 mm   |
| Largeur hors tout cabine   | b4        | 0.78 m   |
| Rayon de braquage (extérieur roues)  | Wa1       | 4.05 m   |
| Poids à vide (avec fourches)   |           | 11235 kg   |
| Poids  |           | 11235 kg   |
| Longueur de fourches / Largeur de fourches / Section de fourches             | l / e / s | 1200 mm x 125 mm x 50 mm                                       |
| Performances   |           |  |
| Levage   |           | 13.60 s  |
| Descente   |           | 9.40 s   |
| Sortie de télescope  |           | 25 s   |
| Rentrée de télescope   |           | 14.10 s  |
| Cavage   |           | 4.10 s   |
| Déversement  |           | 3.20 s   |
| Moteur   |           |  |
| Marque du moteur   |           | Perkins  |
| Norme moteur   |           | Stage IIIA   |
| Modèle du moteur   |           | 1104D-44T EPA  |
| Nombre de cylindres / Cylindrée  |           | 4 - 4.40 l   |
| Puissance moteur (CV/kW)   |           | 92 ch / 70 kW  |
| Couple max.  |           | 392 Nm   |
| Transmission   |           |  |
| Type de transmission   |           | Convertisseur de couple avec transmission manuelle             |
| Nombre de vitesses (avant / arrière)   |           | 4 / 4  |
| Vitesse de déplacement max.  |           | 28 km/h  |
| Vitesse max. de déplacement (peut varier selon la réglementation applicable) |           | 28 km/h  |
| Frein de parking   |           | Manuel   |
| Frein de service   |           | Freinage multidisques à bain d'huile sur pont avant et arrière |
| Hydraulique  |           |  |
| Type de pompe hydraulique  |           | Pompe à engrenage  |
| Débit hydraulique / Pression hydraulique                                     |           | 96.70 l/min-250 bar  |
| Capacités des réservoirs   |           |  |
| Huile hydraulique  |           | 125 l  |
| Carburant  |           | 80 l   |
| Bruit et vibration   |           |  |
| Bruit au poste de conduite (LpA)   |           | 92 dB  |
| Bruit à l'environnement (LwA)  |           | 110 dB   |
| Divers   |           |  |
| Roues directrices (avant / arrière)  |           | 2 / 2  |
| Roues motrices (avant / arrière)   |           | 2 / 2  |
| Commandes  |           | Monolevier   |

## MXT 1740 P - Schémas d'encombrement

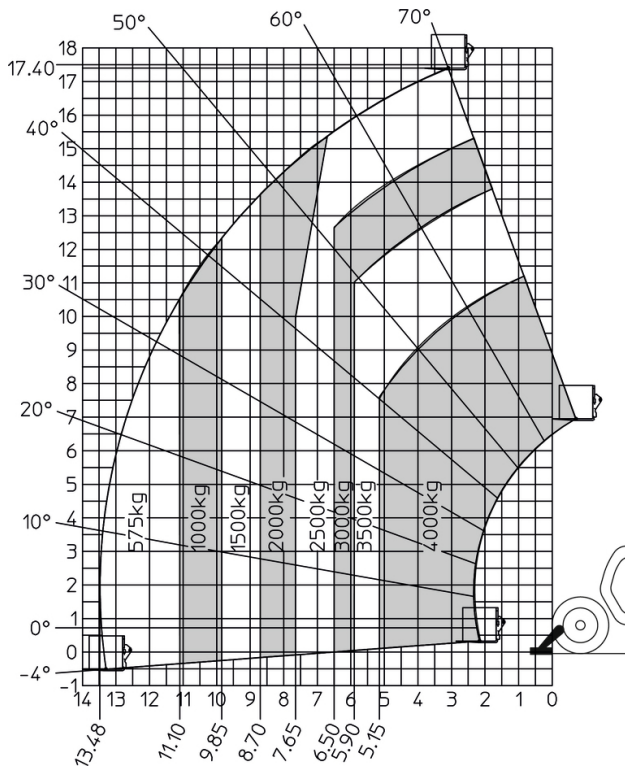


MXT 1740 P - Abaques

Machine sur pneus avec fourches



Machine sur stabilisateurs abaissés avec fourches



**Siège Social**

B.P. 249 - 430 rue de l'Aubinière  
44150 Ancenis Cedex - France

Tel: +33 (0)2 40 09 10 11 - Fax: +33 (0)2 40 09 10 97

[www.manitou.com](http://www.manitou.com)



Cette publication présente le descriptif des versions et possibilités de configuration des produits Manitou qui peuvent différer en équipement. Les équipements présentés dans cette brochure peuvent être de série, en option, ou non disponibles suivant les versions. Manitou se réserve le droit, à tout moment et sans préavis, de modifier les spécifications décrites et représentées. Les spécifications portées n'engagent pas le constructeur. Pour plus de détails, contactez votre concessionnaire Manitou. Document non contractuel. Présentation des produits non contractuelle. Liste des spécifications non exhaustive. Les logos ainsi que l'identité visuelle de l'entreprise sont la propriété de Manitou et ne peuvent être utilisés sans autorisation. Tous droits réservés. Les photos et schémas contenus dans la présente brochure ne sont fournis qu'à des fins de consultation et à titre indicatif.

Manitou BF SA - Société anonyme à conseil d'administration - Capital social : 39 668 399 euros - 857 802 508 RCS Nantes