

Ficha técnica :

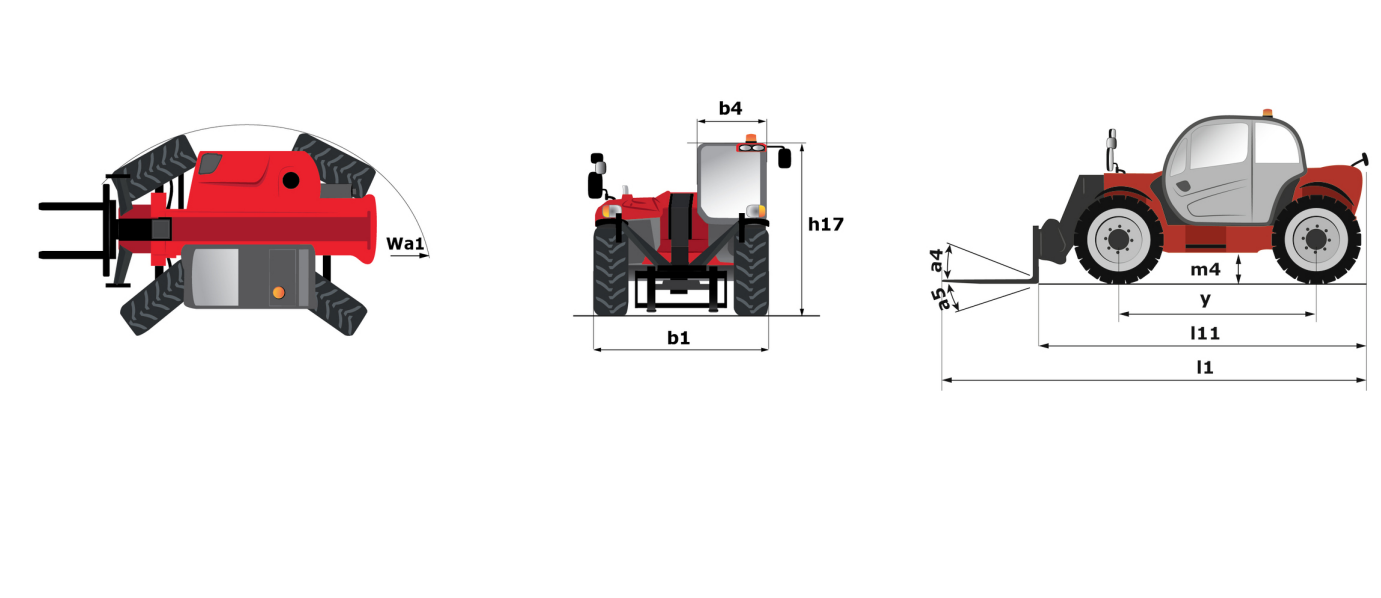
MXT 1740 P



 **MANITOU**
HANDLING YOUR WORLD

Capacities		Métrico
Capacidade máx.		4000 kg
Altura de elevação máx.		17.40 m
Alcance máx.		13.48 m
Weight and dimensions		
Comprimento total ao engate rápido	l11	6.20 m
Largura total	b1	2.38 m
Altura total	h17	2.59 m
Distância entre eixos	y	2.90 m
Distância ao solo	m4	380 mm
Largura total da cabine	b4	0.78 m
Raio de giro exterior (exterior rodas)	Wa1	4.05 m
Peso em vazio (com garfos)		11235 kg
Peso		11235 kg
Comprimento dos garfos / Largura dos garfos / Secção do garfo	l / e / s	1200 mm x 125 mm x 50 mm
Performances		
Elevação		13.60 s
Descida		9.40 s
Extensão telescópico		25 s
Retração		14.10 s
Escavação		4.10 s
Descarga		3.20 s
Engine		
Marca do motor		Perkins
Norma do motor		Stage IIIA
Modelo do motor		1104D-44T EPA
Número de cilindros / Capacidade dos cilindros		4 - 4.40 l
Potência do motor (cv/kW)		92 Hp / 70 kW
Torque máx.		392 Nm
Transmission		
Tipo de transmissão		Conversor de binário com caixa de velocidades manual
Número de velocidades (para a frente / marcha-atrás)		4 / 4
Velocidade Máxima		28 km/h
Velocidade de deslocamento máx. (pode variar segundo a regulamentação aplicável)		28 km/h
Freio de estacionamento		Travão de parque manual
Freio de serviço		Travões multidiscos imersos em óleo nos eixos dianteiro e traseiro
Hydraulics		
Tipo de bomba hidráulica		Bomba de engrenagem
Vazão hidráulica / Pressão hidráulica		96.70 l/min-250 bar
Tank capacities		
Óleo hidráulico		125 l
Combustível		80 l
Noise and vibration		
Ruído no posto de condução (LpA)		92 dB
Ruído ambiente (LwA)		110 dB
Miscellaneous		
Rodas direcionais (dianteira / traseira)		2 / 2
Rodas de tração (dianteira / traseira)		2 / 2
Comandos		Monolever

MXT 1740 P - Esquemas dimensionais

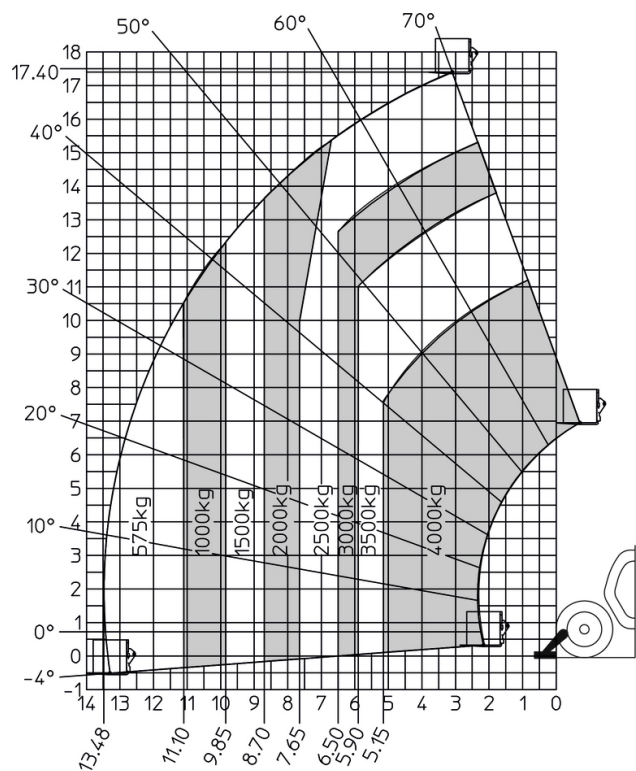


MXT 1740 P - Diagramas de carga

Máquina sobre rodas com garfos



Máquina em estabilizadores abaixados com garfos métricos





Sede Central

B.P. 249 - 430 rue de l'Aubinière
44150 Ancenis Cedex - France

Tél. : 00 33 (0)2 40 09 10 11 - Fax : 00 33 (0)2 40 09 10 97

www.manitou.com



Esta publicação apresenta uma descrição das versões e possibilidades de configuração dos produtos Manitou que podem possuir equipamentos diferentes. Os equipamentos apresentados nesta brochura podem ser de série, opcionais ou não estarem disponíveis consoante as versões. A Manitou reserva-se o direito de modificar, em qualquer momento e sem pré-aviso, as especificações descritas e representadas. As especificações referidas não comprometem o fabricante. Para mais informações, contacte o seu concessionário Manitou. Documento não contratual. A apresentação e as imagens dos produtos não são contratuais. Os logótipos, assim como a identidade visual da empresa, são propriedade da Manitou e não podem ser utilizados sem autorização. Todos os direitos reservados. As fotografias e os esquemas contidos na presente brochura só são fornecidos para fins de consulta e a título indicativo.

Manitou BF SA - Sociedade anónima com conselho de administração - Capital social: 39 668 399 Euros - 857 802 508 RCS Nantes