

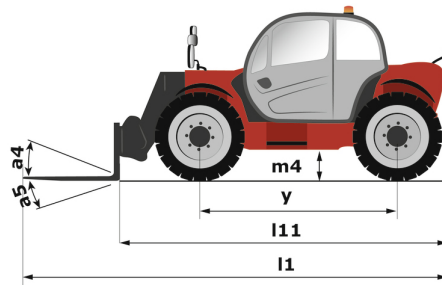
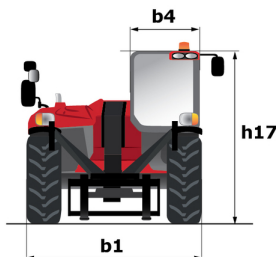
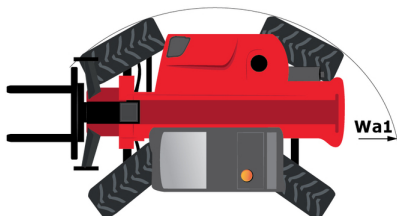
Технический паспорт ТЕХНИЧЕСКОЕ ОПИСАНИЕ :

МХТ 1740 Р



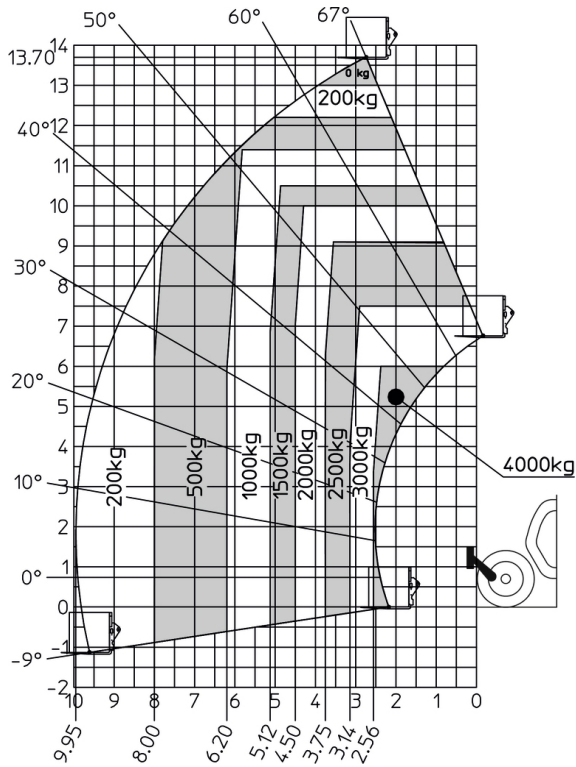
| Грузоподъемность | | Метрический |
|---|-----------|--|
| Номинальная грузоподъемность | Q | 4000 kg |
| Максимальная высота подъема | | 17.40 m |
| Максимальный вылет | | 13.48 m |
| Вес и размеры | | |
| Общая длина до каретки | l11 | 6.20 m |
| Общая ширина | b1 | 2.38 m |
| Общая высота | h17 | 2.59 m |
| Колесная база | y | 2.90 m |
| Дорожный просвет | m4 | 380 mm |
| Общая ширина кабины | b4 | 0.78 m |
| Радиус поворота (снаружи колеса) | Wa1 | 4.05 m |
| Ненагруженный вес (с вилочным захватом) | | 11235 kg |
| Общий вес | | 11235 kg |
| Длина вил / Ширина вил / Секция вил | l / e / s | 1200 mm x 125 mm x 50 mm |
| Производительность | | |
| Подъем | | 13.60 s |
| Опускание | | 9.40 s |
| Выдвижение телескопического устройства | | 25 s |
| Втягивание телескопической стрелы | | 14.10 s |
| Выемка грунта | | 4.10 s |
| Опрокидывание ковша | | 3.20 s |
| Двигатель | | |
| Бренд двигателя | | Перкинс |
| Экологический класс двигателя | | Stage IIIA |
| Модель двигателя | | 1104D-44T EPA |
| Количество цилиндров / Объем цилиндров | | 4 - 4.40 l |
| Мощность двигателя (л.с./kW) | | 92 Hp / 70 kW |
| Максимальный крутящий момент | | 392 Nm |
| Трансмиссия | | |
| Тип трансмиссии | | Гидротрансформатор с механической коробкой передач |
| Количество передач (вперед / назад) | | 4 / 4 |
| Максимальная скорость передвижения | | 28 km/h |
| Максимальная скорость перемещения (может варьироваться в зависимости от применяемых норм) | | 28 km/h |
| Стояночный тормоз | | Ручной |
| Рабочий тормоз | | Погруженные в масло многодисковые тормоза на передней и задней оси |
| Гидравлика | | |
| Тип гидравлического насоса | | Шестеренчатый насос |
| Гидравлический поток / Гидравлическое давление | | 96.70 l/min-250 bar |
| Заправочные емкости | | |
| Гидравлическая жидкость | | 125 l |
| Емкость топливного бака | | 80 l |
| Шум и вибрация | | |
| Уровень шума в кабине (LpA) | | 92 dB |
| Звуковая мощность (LwA) | | 110 dB |
| Разное | | |
| Управляемые колеса (передние / задние) | | 2 / 2 |
| Ведущие колеса (передние / задние) | | 2 / 2 |
| Органы управления | | Одно рычажный |

МХТ 1740 Р - габаритный чертеж

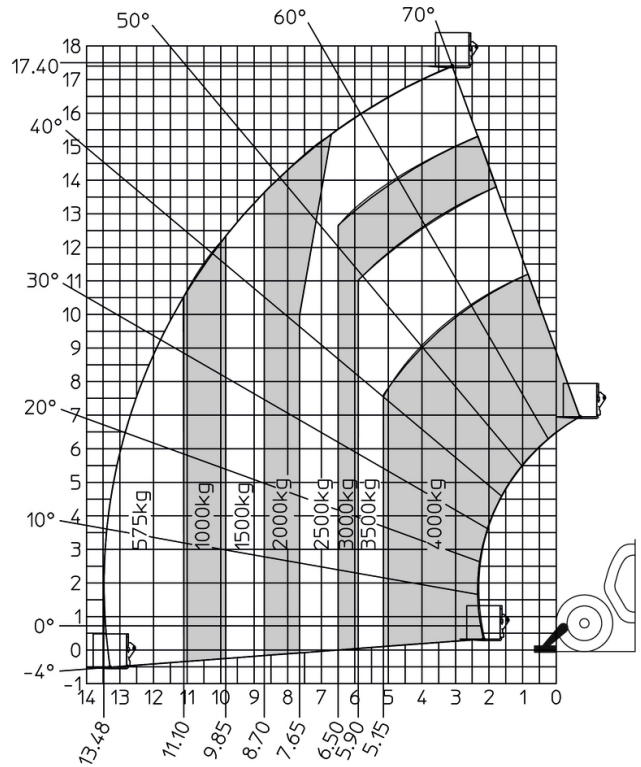


МХТ 1740 Р - Диаграмма нагрузки

Машина на колесах с вилами - метрическая система мер



Машина при опущенных аутригерах с вилами - метрическая система мер





 **MANITOU**
HANDLING YOUR WORLD

Головной офис

В.Р. 249 - 430 rue de l'Aubinière

44150 Ancenis Cedex - France (Франция)

Телефон: 00 33 (0)2 40 09 10 11 - Факс: 00 33 (0)2 40 09 10 97

www.manitou.com



В данной брошюре описываются версии конфигурации и опции продуктов Manitou, которые могут отличаться в зависимости от оборудования. Описанное в данной брошюре оборудование может, в зависимости от версии, быть стандартным, опциональным или недоступным. Компания Manitou оставляет за собой право в любое время изменять приведенные и описанные характеристики без предварительного уведомления. Указанные технические характеристики не являются обязательными для производителя. Для получения дополнительной информации обратитесь к своему дилеру Manitou. Этот документ не имеет обязывающего, договорного характера. Описание продукции не имеет обязывающего, договорного характера. Список технических характеристик не является исчерпывающим. Логотипы и средства визуальной идентификации являются собственностью Manitou, их несанкционированное использование запрещено. Все права защищены. Фотографии и схемы в этой брошюре предоставлены только для ознакомления и в качестве справочной информации.

Manitou BF SA – Компания с ограниченной ответственностью и советом директоров – Акционерный капитал: 39 668 399 евро – Номер 857 802 508 в Реестре коммерсантов и предприятий Нанта